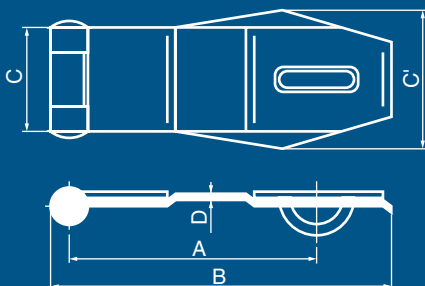




PETLICE

TOKOZ P 100, P 110, P 120

- těleso petlice – výlisek z ocelového plechu tloušťky 4 mm (TOKOZ P 120: 2,5 – 3mm)
- čepy zajištěny proti vyražení
- proti vytržení petlice zajištěna ocelovými protiplechy
- balena s upevňovacími šrouby M6 x 65 mm (TOKOZ P 110, TOKOZ P 120)
- povrchová úprava - lakována základní barvou nebo galvanicky pokovena
- možnost uzamčení i tvarově složitých objektů zajištěna větším počtem otočných kloubů (TOKOZ P 110/II/205, TOKOZ P 110/II/205 Zn, TOKOZ P 110/III/275, TOKOZ P 110/III/275 Zn)



TOKOZ P 100/350		350	56		4	6	5,0
TOKOZ P 110/I/190	138	190	56		4	6	5,0
TOKOZ P 110/II/240	188	240	56		4	6	6,4
TOKOZ P 110/II/290	238	290	56		4	6	7,0
TOKOZ P 110/II/205	165	205	56		4	6	6,5
TOKOZ P 110/II/205 Zn	165	205	56		4	6	6,5
TOKOZ P 110/III/275	235	275	56		4	6	8,2
TOKOZ P 110/III/275 Zn	235	275	56		4	6	8,2
TOKOZ P 120/180	122	180	56	70	13	6	5,0
TOKOZ P 120/220	157	220	67	80	13	6	7,0
TOKOZ P 120/190	142	190	56		13	6	5,0
	A	B	C	C'	D		
	(mm)	(mm)	(mm)	(mm)	(mm)		

GB

HASP TOKOZ P 100, P 110, P 120

- hasp body – steel sheet stamping, thickness 4mm (TOKOZ P 120: 2,5 – 3mm)
- hasp pins fitted using steel countersheets to increase resistance to attack
- the hasp is secured against pulling out using steel countersheets
- option of locking of objects with complicated shapes using higher number of swing joints (TOKOZ P 110/II/205, TOKOZ P 110/II/205 Zn, TOKOZ P 110/III/275, TOKOZ P 110/III/275 Zn)
- packed with fixing screws M6 x 65 mm (TOKOZ P 110, TOKOZ P 120)
- surface finish – varnished with ground colour or galvanising

D

ÜBERFALLE TOKOZ P 100, P 110, P 120

- Überfalle – Formstück aus Stahlblech der Dicke 4 mm (TOKOZ P 120: 2,5 – 3mm)
- Zapfen gegen Ausstanzen gesichert
- gegen Überfalle – Ausriss mit Stahlgegenblechen gesichert
- Verschleißmöglichkeit der auch nach Form komplizierten Objekte mit größerer Anzahl der drehbaren Gelenke gesichert (TOKOZ P 110/II/205, TOKOZ P 110/II/205 Zn, TOKOZ P 110/III/275, TOKOZ P 110/III/275 Zn)
- mit Befestigungsschrauben M6 x 65 mm verpackt (TOKOZ P 110, TOKOZ P 120)
- Oberflächenbehandlung – mit Grundfarbe lackiert oder galvanisch beschichtet

RUS

НАКЛАДКА TOKOZ P 100, P 110, P 120

- корпус накладки – штамповка из стального листа толщиной 4 мм (TOKOZ P 120: 2,5 – 3mm)
- пальцы предохранены против выбития
- предохранение накладки против выламывания стальными противостами количеством поворотных шапниров
- упакована с прележными болтами M6 x 65 mm (TOKOZ P 110, TOKOZ P 120)
- поверхностное исполнение – окраска грунтовой краской или гальваническая металлизация
- возможность замыкания объектов со сложной формой обеспечена большим количеством поворотных шарниров (TOKOZ P 110/II/205, TOKOZ P 110/II/205 Zn, TOKOZ P 110/III/275, TOKOZ P 110/III/275 Zn)

F

MORAILLON TOKOZ P 100, P 110, P 120

- corps de morailon – embouti en tôle d'acier ép. 4 mm (TOKOZ P 120: 2,5 – 3mm)
- tenons assurés contre le défoncement
- morailon assuré par les contre-tôles contre l'arrachement
- possibilité de fermeture des objets de forme difficile assurée par un nombre plus important des joints tournants (TOKOZ P 110/II/205, TOKOZ P 110/II/205 Zn, TOKOZ P 110/III/275, TOKOZ P 110/III/275 Zn)
- emballé avec les vis de fixation M6 x 65 mm (TOKOZ P 110, TOKOZ P 120)
- finition – laquée par peinture de base ou galvanisée





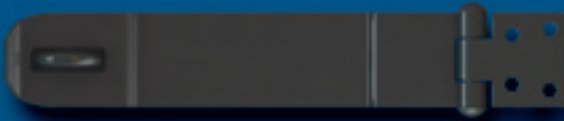
TOKOZ P 100/350



TOKOZ P 110/I/190



TOKOZ P 110/I/240



TOKOZ P 110/I/290



TOKOZ P 110/II/205

TOKOZ P 110/II/205 Zn



TOKOZ P 110/III/275

TOKOZ P 110/III/275 Zn



TOKOZ P 120/180



TOKOZ P 120/220



TOKOZ P 120/190