



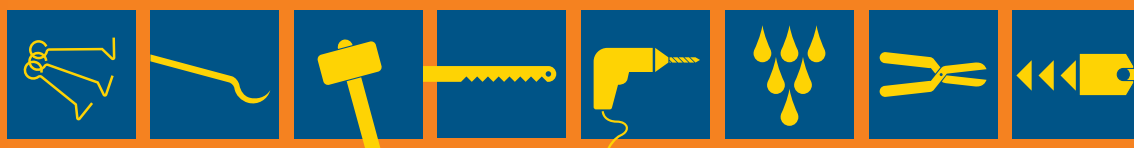
## UZAMYKATELNÁ ZÁVORA

**TOKOZ UZ 240**

**TOKOZ UZ 230**




**TOKOZ UZ 220**

**TOKOZ UZ 210**

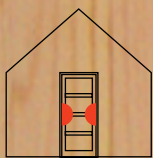
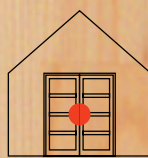
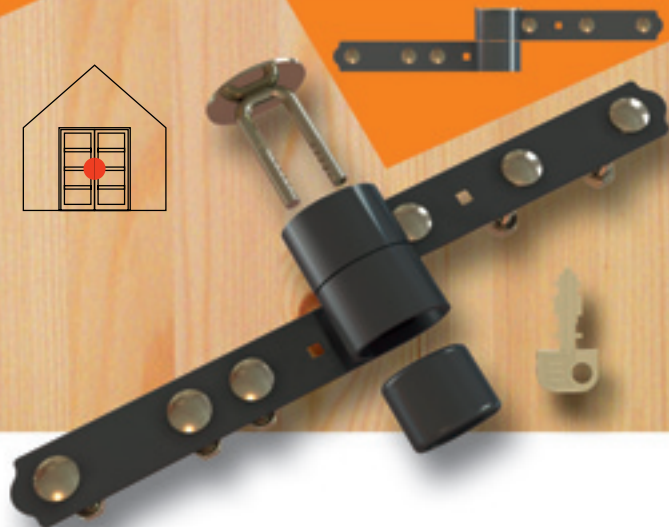
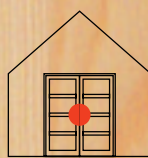
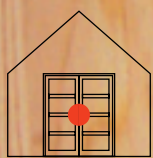


### UZAMYKATELNÁ ZÁVORA UZ 240/230/220/210

- ramena z ocelového plechu tloušťky 4 mm
- překonání zámku mechanickým způsobem znesnadněno speciální konstrukcí závory
- odolnost proti korozi zvýšena skrytím zámku v tělese závory (TOKOZ UZ 240, TOKOZ UZ 230, TOKOZ UZ 220)
- částečné překrytí upevňovacích šroubů zvyšující odolnost závory proti překonání (TOKOZ UZ 240, TOKOZ UZ 230)
- kompletace s visacím zámkem 113/50 RECORD (6 klíčů), včetně upevňovacích šroubů
- povrchová úprava – lakována základní barvou vysoké odolnosti

			
<b>TOKOZ UZ 240</b>	6	8,3	6
<b>TOKOZ UZ 230</b>	6	9,3	6
<b>TOKOZ UZ 220</b>	6	9,8	6
<b>TOKOZ UZ 210</b>	6	8,0	6



**TOKOZ UZ 230****TOKOZ UZ 210****TOKOZ UZ 240****TOKOZ UZ 220****GB****LOCKABLE BAR TOKOZ UZ 240/230/220/210**

- steel sheet arms 4 mm thick
- corrosion resistance increased with covering of the lock in the bar body (TOKOZ UZ 240, TOKOZ UZ 230, TOKOZ UZ 220)
- partially covered fixing screws increase resistance of the bar against attack (TOKOZ UZ 240, TOKOZ UZ 230)
- completed with 113/50 RECORD padlock (6 keys) incl. fixing screws
- varnished with priming

**D****VERSCHLISSBARE RIEGEL TOKOZ UZ 240/230/220/210**

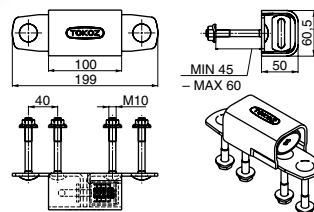
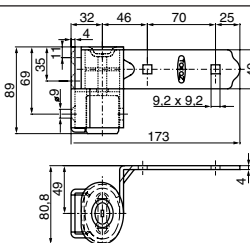
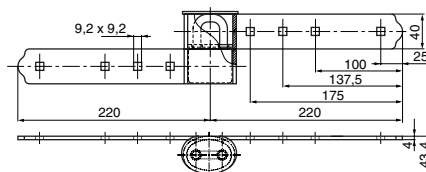
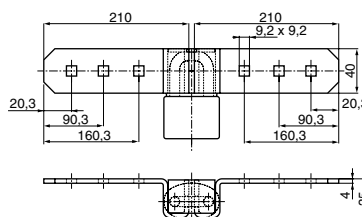
- Arme aus Stahlblech der Dicke 4 mm
- Schlossüberwältigung durch mechanische Weise erschwert Spezialkonstruktion des Riegels
- Korrosionsbeständigkeit erhöht Schlossversteckung im Riegelkörper (TOKOZ UZ 240, TOKOZ UZ 230, TOKOZ UZ 220)
- Teilüberdeckung der Befestigungsschrauben erhöht die Riegelständigkeit gegen Überwältigung (TOKOZ UZ 240, TOKOZ UZ 230)
- Komplettierung mit dem Vorhängeschloss 113/50 RECORD (6 Schlüssel) einschließlich der Befestigungsschrauben
- Oberflächenbehandlung – mit Primär(Grund)farbe lackiert

**RUS****ЗАМЫКАЕМАЯ ЗАДВИЖКА TOKOZ UZ 240/230/220/210**

- плечи из стального листа толщиной 4 мм
- преодоление замка механическим путем затруднено специальной конструкцией задвижки
- антикоррозионная сопротивляемость повышена путем размещения замка в корпусе задвижки (TOKOZ UZ 240, TOKOZ UZ 230, TOKOZ UZ 220)
- частичное перекрытие болтов крепления, повышающее сопротивляемость задвижки против преодоления (TOKOZ UZ 240, TOKOZ UZ 230)
- комплектация с висячим замком 113/50 RECORD (6 ключей), включая болты крепления
- поверхностная обработка – окрашено грунтовой краской с высокой сопротивляемостью

**F****VERROU A FERMETURE A CLE TOKOZ UZ 240/230/220/210**

- branches en tôle d'alier ép. 4 mm
- la conception spéciale le du verrou rend le dépassement de la serrure de façon mécanique difficile
- résistance à la corrosion augmentée par le placement de la serrure au corps du le verrou (TOKOZ UZ 240, TOKOZ UZ 230, TOKOZ UZ 220)
- le chevauchement partiel des vis de fixation augmente la résistance du le verrou au dépassement
- complètement avec le cadenas 113/50 RECORD (6 clés), y compris les vis de fixation
- finition – laquée par peinture de base

**TOKOZ UZ 240****TOKOZ UZ 230****TOKOZ UZ 220****TOKOZ UZ 210**